

MIESZKANIE B 7

**1 PIĘTRO
3 POKOJE
53.84 m²**

1. Hol	8.36m ²
2. Pokój z aneks. kuch.	21.48m ²
3. Sypialnia	9.23m ²
4. Sypialnia	10.39m ²
5. Łazienka	4.38m ²
6. Balkon	9.55m ²

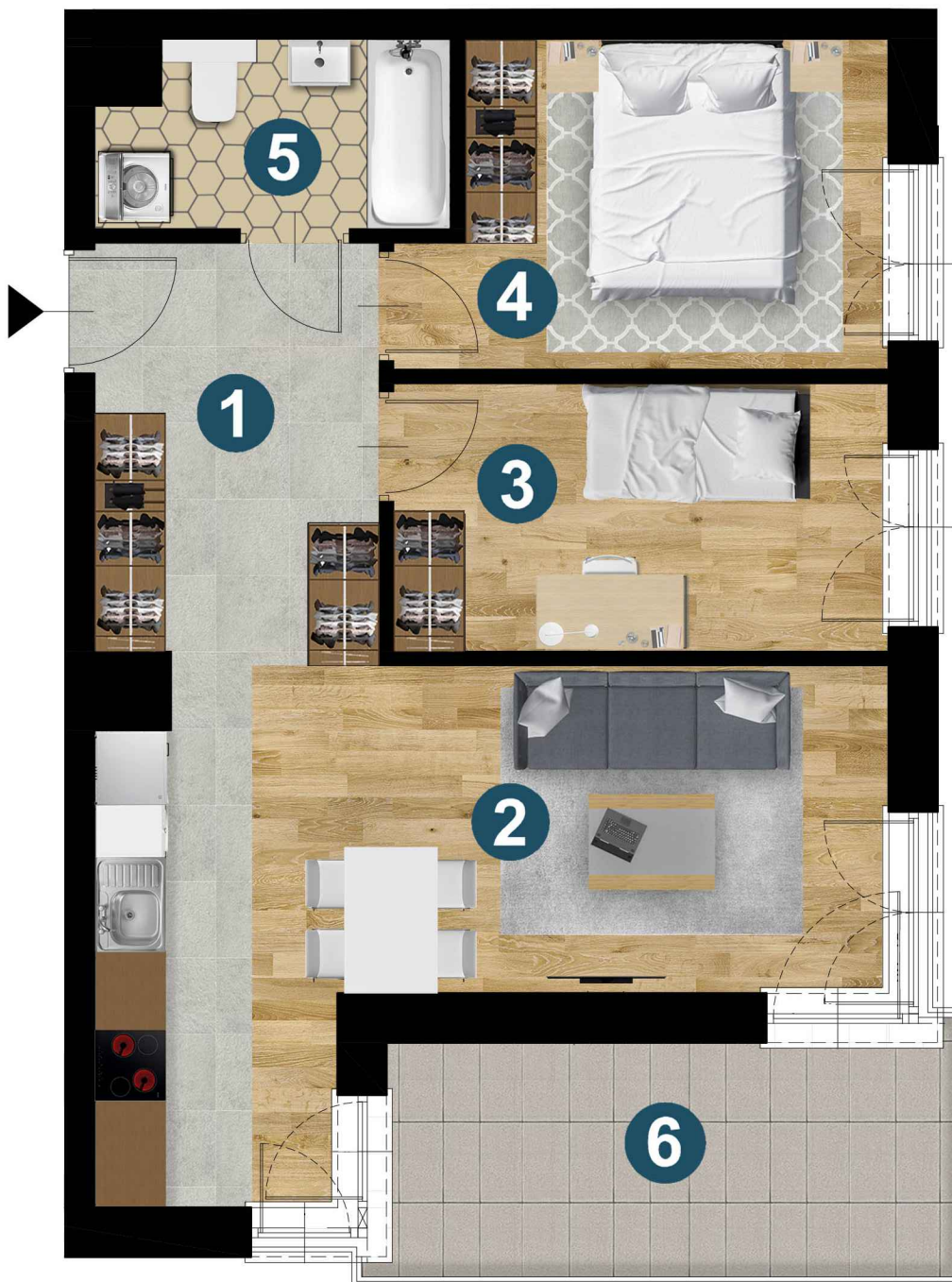
BUDYNEK MIESZKALNY
WIELORODZINNY B (etap III)
UL. PYCHOWICKA 3A

Biuro sprzedaży:

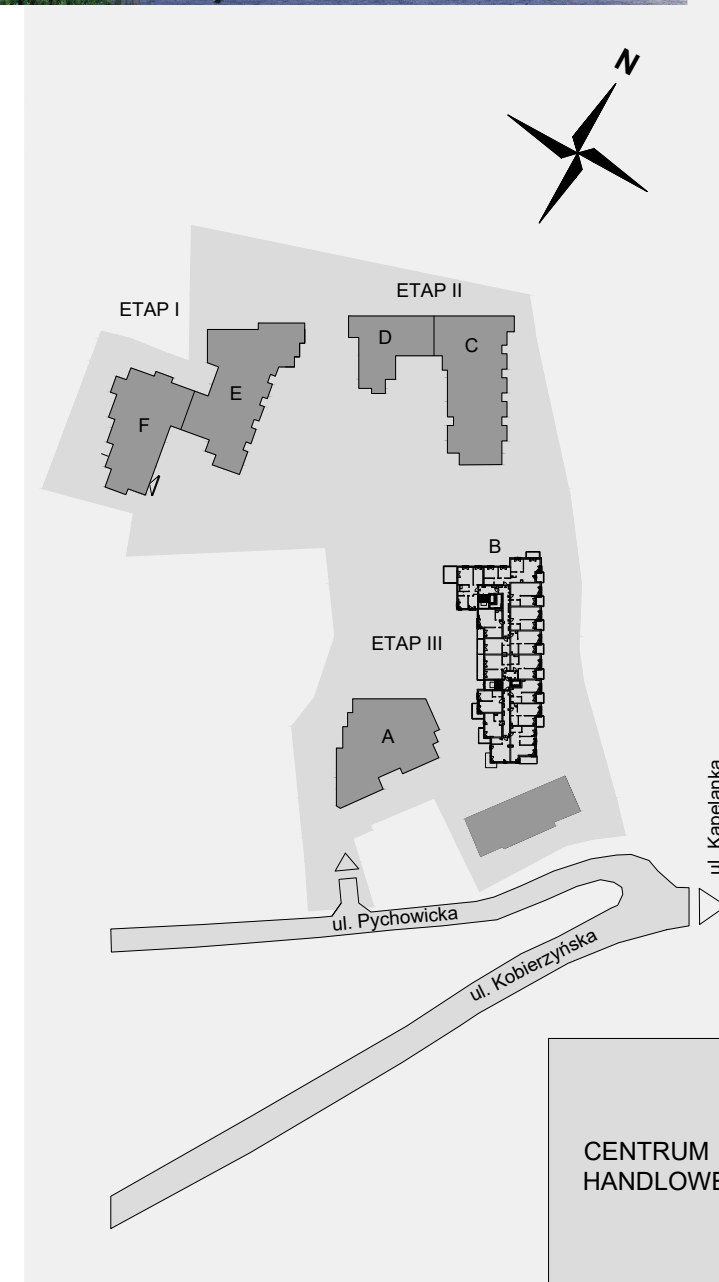
- 1) Przy siedzibie firmy:
ul. Dobrego Pasterza 118C/LU3, Kraków
- 2) Na terenie inwestycji:
ul. Kobierzyńska 43, Kraków

Kontakt:
tel. 12 648 00 14
tel. 12 649 98 73
e-mail: info@budrem.pl

www.budrem.pl



0 1 2 [m]



Prezentowany rzut przedstawia rozkład funkcjonalny pomieszczeń i należy traktować go poglądowo. Ostateczne wymiary zostaną określone podczas pomiarów powykonawczych i mogą różnić się od podanych. Pomiarów pod zakup mebli, urządzeń i wyposażenia należy dokonywać z natury po zakończeniu realizacji. Meble, urządzenia RTV oraz AGD, elementy sanitarne, drzwi wewnętrzne, lampy nie stanowią wyposażenia mieszkania. Lokalizacja przyłączy sanitarnych oraz kuchennych, położenie kaloryferów, punktów elektrycznych jest przykładowe i w toku budowy mogą wystąpić różnice w stosunku do projektu, wynikające ze specyfikacji prac budowlanych.